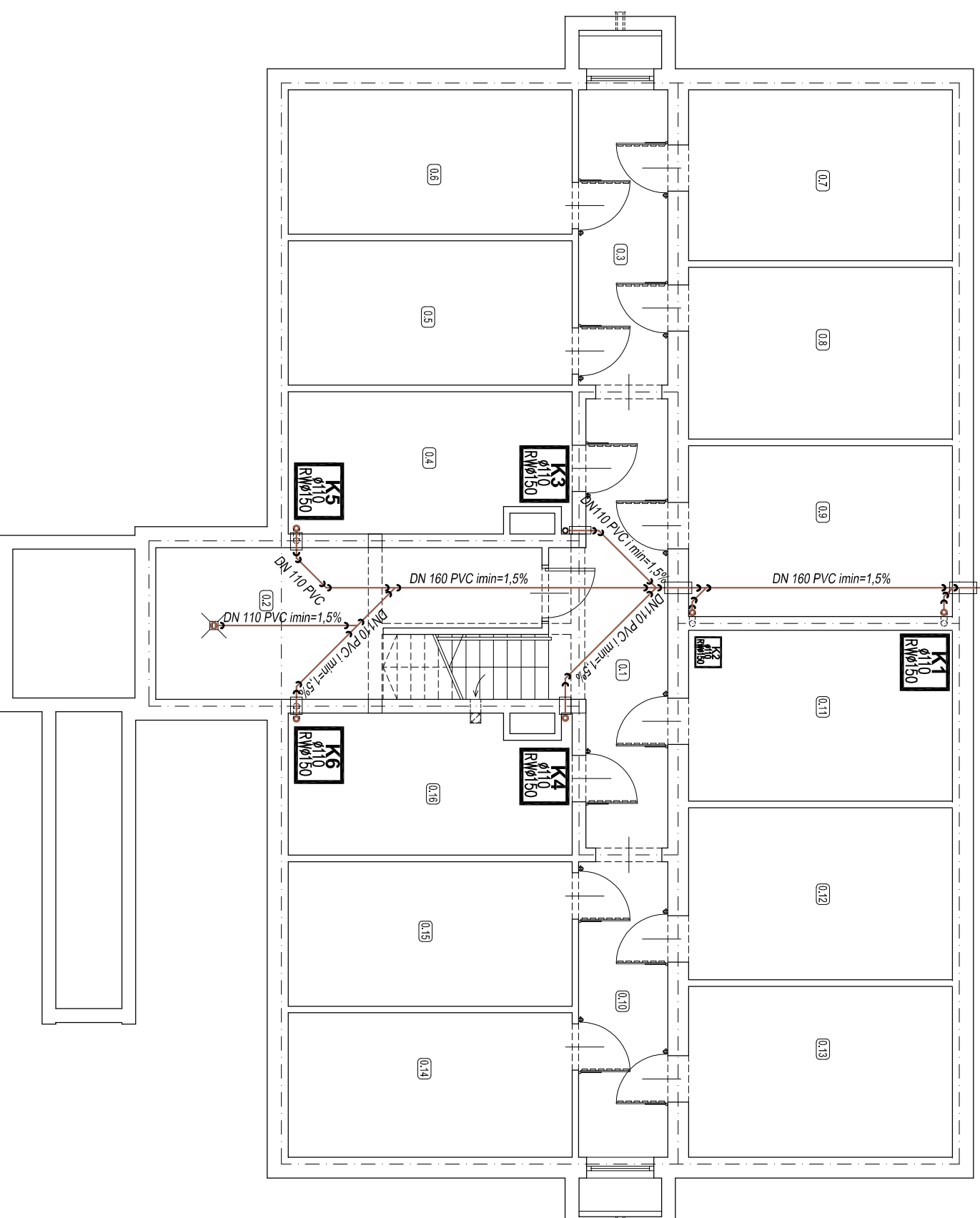


ZESTAWIENIE POMIESZCZEŃ

Nr	Nazwa	Pow.	Posadzka
0.1	Korytarz	13,96	pos. cementowa
0.2	Pom. techniczne	15,83	pos. cementowa
0.3	Korytarz	8,66	pos. cementowa
0.4	Komórka białatorska	12,79	pos. cementowa
0.5	Komórka białatorska	13,49	pos. cementowa
0.6	Komórka białatorska	13,49	pos. cementowa
0.7	Komórka białatorska	14,83	pos. cementowa
0.8	Komórka białatorska	14,93	pos. cementowa
0.9	Komórka białatorska	14,83	pos. cementowa
0.10	Korytarz	8,66	pos. cementowa
0.11	Komórka białatorska	14,83	pos. cementowa
0.12	Komórka białatorska	14,93	pos. cementowa
0.13	Komórka białatorska	14,83	pos. cementowa
0.14	Komórka białatorska	13,49	pos. cementowa
0.15	Komórka białatorska	13,49	pos. cementowa
0.16	Komórka białatorska	12,77	pos. cementowa
Łączna pow. piwnicy		215,81	



UWAGI:

1. Instalację kanalizacji sanitarnej wykonać z rur PCV-U
2. Poziome przewody kanalizacji sanitarnej prowadzić w spadku min. 1,5 ‰ i max 2,0 ‰
3. Przy przejściach przez słupy i śdary konstrukcyjne stosować stałowe rury ochronne
4. Na końcach pionów kanalizacji sanitarnej montować wyłewki DN150

OZNACZENIA GRAFICZNE:

- instalacja kanalizacji sanitarnej z kierunkiem spadku
- kształtka instalacyjna kanalizacji sanitarnej z kierunkiem spadku



prof. pion kanalizacji sanitarnej dn110



prof. pion kanalizacji sanitarnej dn110 zakończony rurą wyłewną dn150 ponad dachem

PRACOWNIA PROJEKTOWA FIRMY

ARCHIKON

ROBERT KRYSPIAK

ŚWIDNICA 2007

© WSZELKIE PRAWA ZASTRZEŻONE

INSTALACJA KANALIZACJI SANITARNEJ RZUT PIWNIC

TEMAT

WIELORODZINNY BUDYNEK MIESZKALNY
PSZENNÓ, DZ. NR 216, OBR. PSZENNÓ

DATA
09.2007

Faza

PROJEKT BUDOWLANY
INSTALACJI SANITARNYCH

Jednostka

R.C.H.I.K.O.N.
ŚWIDNICA, OFIS OŚWIĘCIMSKICH 21

Investor

GMINA ŚWIDNICA
UL. B. GŁOWACKIEGO 4
58-100 ŚWIDNICA

SKALA
1:100

Projektant

MR N.Z.
PAWEŁ WOJCIAK
NBP.V.74237197

Projektant

MR N.Z.
PAWEŁ WOJCIAK
NBP.V.74237197

NR rysunku

IS
6